

BALANÇO SOCIAL 2021



São Luís Orione

Luís Orione (1872-1940) foi um sacerdote católico italiano proclamado santo pelo Papa João Paulo II, em 16 de maio de 2004. Aluno e seguidor de Dom Bosco, encantou o mundo com seu exemplo de vida, zelo pela Santa Igreja e por suas obras de caridade.

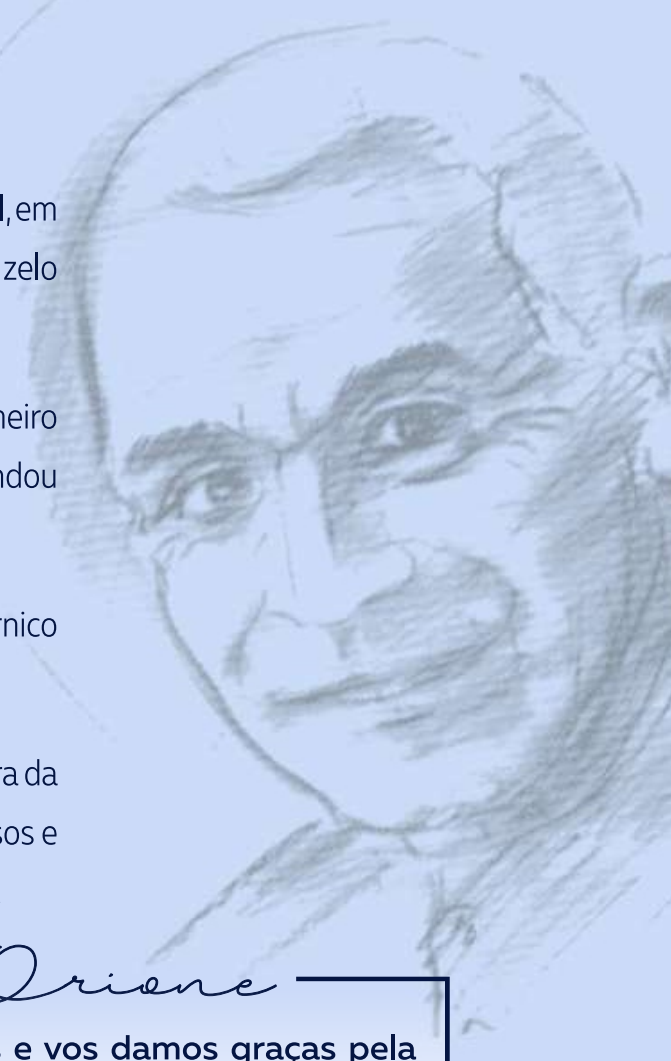
Em julho de 1892, quando ainda estava no Seminário Diocesano de Tortona, abriu seu primeiro Oratório, um centro de educação cristã e de recreação para meninos pobres. No ano seguinte, fundou um colégio, com escola em regime de internato, para rapazes de famílias pobres.

No dia 13 de abril de 1895, foi ordenado sacerdote. Em seguida, abriu novas fundações em Mornico Losana na Região de Pavia, em Noto na Sicília, em Sanremo e em Roma.

Seminaristas e Padres se uniram a ele e formaram o primeiro núcleo da congregação "Pequena Obra da Divina Providência" – da qual o Hospital Dom Orione faz parte. Hoje a obra é composta por religiosos e leigos, desenvolvendo trabalhos sociais e de evangelização em instituições espalhadas pelo mundo.

Oração à São Luis Orione

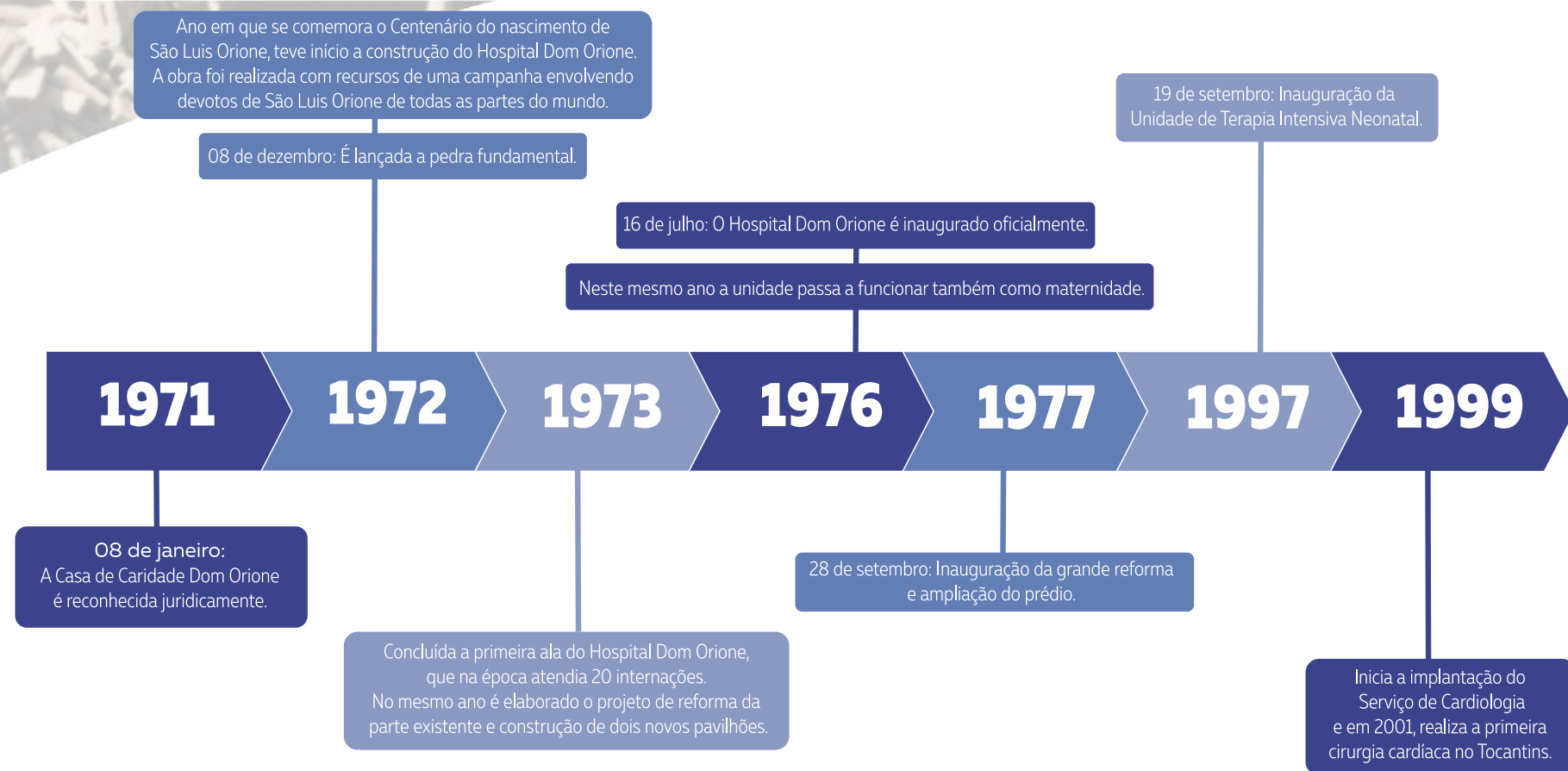
Ó Santíssima Trindade, Pai, Filho e Espírito Santo, nós vos adoramos e vos damos graças pela imensa caridade que infundistes no coração de São Luis Orione e por ternos dado nele o Apóstolo da Caridade, o Pai dos Pobres e o Benfeitor da humanidade, sofredora e abandonada. Concedei-nos que possamos imitar o amor ardente e generoso que São Luis Orione tinha para convosco, a Santíssima Virgem, a Igreja, o Papa e todos os aflitos. Pelos seus méritos e sua intercessão, concedei-nos a graça que vos pedimos (pedir a graça) para experimentar a vossa Divina Providência. Amém.



HISTÓRICO

Da simplicidade à alta complexidade

A história do Hospital Dom Orione se inicia no ano de 1952, quando o Padre Quinto Tonini, enfermeiro formado pela Cruz Vermelha Internacional, chega ao então Norte do Goiano. Vendo a necessidade local, deu início aos primeiros atendimentos, contando com o auxílio das "Samaritanas Socorristas", professoras de escolas paroquiais. Instruídas pelo Padre Quinto, prestavam serviços de primeiros socorros e assistência a doentes e gestantes. **Assim iniciou a história do maior hospital filantrópico do Tocantins, o Hospital Dom Orione.**




Por meio de um trabalho que busca a excelência do atendimento em saúde, **o Hospital Dom Orione tornou-se o maior complexo hospitalar do Estado do Tocantins**, prestando serviços médicos hospitalares de média e alta complexidade. Com isso, o Hospital se consolidou como uma instituição de referência no tratamento de diversas especialidades, sempre levando consigo o carisma de São Luis Orione.



*Saúde com segurança, qualidade
e o carisma de São Luís Orione*

 **MISSÃO** Prestar serviços de saúde humanizados com qualidade, vivenciando o carisma de São Luis Orione

 **VISÃO** Ser excelência na saúde para a população da região, de acordo com os princípios orionitas.

 **VALORES** Espiritualidade, Qualidade, Ética, Caridade, Inovação e Sustentabilidade

 **NEGÓCIO** Saúde, de acordo com o carisma de São Luís Orione.

O HOSPITAL

Por meio de um trabalho que busca a excelência do atendimento em saúde, o Hospital Dom Orione tornou-se o maior complexo hospitalar do Estado do Tocantins, prestando serviços médicos hospitalares de média e alta complexidade.

Com isso, o Hospital se consolidou como uma instituição de referência no tratamento de diversas especialidades, como cardiologia, obstetrícia e neonatologia.

O Hospital Dom Orione é uma entidade filantrópica e faz parte da Pequena Obra da Divina Providência, fundada por São Luís Orione, presente em mais de 30 países





RECURSOS HUMANOS

Equipe multiprofissional altamente qualificada

Uma grande instituição se faz com uma grande equipe. Por isso, além da ampla estrutura física e do moderno parque tecnológico, o Hospital Dom Orione investe continuamente em seus recursos humanos. A unidade conta com mais de 1.200 colaboradores nas áreas administrativa, assistencial e de apoio. Eles recebem capacitações e treinamentos periodicamente, visando a prestação de serviços humanizados.

Profissionais do Hospital Dom Orione

Administrador	Enfermeiro	Farmacêutico
Advogado	Educador Físico	Fisioterapeuta
Analista de Sistemas	Engenheiro Ambiental	Fonoaudiólogo
Biomédico	Engenheiro Civil	Médico
Bioquímico	Engenheiro de Seg. do Trabalho	Nutricionista
Contador	Engenheiro Eletricista	Psicólogo
	Engenheiro Mecânico	Técnicos em diversas áreas



FILANTROPIA

Atendimento de qualidade ofertado ao SUS

O Hospital Dom Orione nasceu com a missão de ser filantrópico, de levar a assistência à saúde para aqueles que não têm acesso. Em convênio com o Sistema Único de Saúde (SUS), o atendimento beneficia usuários do Tocantins, Sul e Sudeste do Pará e Sul do Maranhão.

Caracterizado como entidade beneficente de assistência social com a finalidade de prestação de serviços na área da saúde, a unidade atende o disposto na Lei n. 2.101/2009, por ofertar a prestação de seus serviços ao SUS no percentual mínimo de 60%. Em 2021, 70,3% dos atendimentos da unidade foram realizados por meio do convênio.

Dentre as especialidades atendidas pelo SUS, destacam-se a Obstetrícia, a Neonatologia e a Cirurgia Cardíaca. Pelo SUS, também são realizados outros atendimentos, como cirurgias diversas, exames e serviços de diagnóstico e terapia.

Principais atendimentos realizados para pacientes SUS em 2021



RELIGIOSIDADE

Missas e Adoração



Por se tratar de uma instituição confessional, que professa a fé católica, o Hospital Dom Orione mantém viva sua religiosidade e devoção a Cristo.



A unidade conta com uma Capela Interna, onde a Santa Missa é celebrada. Um momento de conforto espiritual para acompanhantes, pacientes e colaboradores.

A instituição conta ainda com uma Capela Externa, com programação aberta para a comunidade.

*“Graças a Deus, estamos aos pés da Igreja.
Caminhemos no bom caminho: na estrada certa.”*

São Luis Orione



ASSISTÊNCIA SOCIAL E ESPIRITUAL

Cuidados com a saúde do corpo, da mente e da alma



No Hospital Dom Orione, os cuidados com a saúde vão além do atendimento clínico de excelência. A instituição desenvolve diversas atividades de cunho social e espiritual para pacientes, acompanhantes e colaboradores. Esse cuidado visa cumprir a missão da instituição, sua identidade filantrópica e seu carisma orionita. O trabalho é coordenado pela equipe da Pastoral da Saúde da unidade.

O trabalho desenvolvido abrange ações como visita do sacerdote aos leitos, distribuição de livros para leitura, comemoração do aniversário de pacientes internados, aulas de artesanato, bordado e crochê para gestantes e mães nutrizes.

Principais ações espirituais realizadas:

- Missas da Saúde com adoração ao Santíssimo Sacramento;
- Unção dos Enfermos;
- Distribuição da Eucaristia para pacientes;
- Confissões;
- Bênçãos pós-parto;
- Bênçãos de crianças;
- Batizados;
- Doações de Terços;
- Doações de Bíblias.

Principais doações realizadas no ano:

- kits de higiene;
- fabricação e doação de fraldas e absorventes para pacientes e instituições de caridade;
- kits para bebê (roupinha, toalha fralda, conjuntinho de calça e regata, um par de meias, 05 fraldas de pano);
- sandálias para parturientes e pacientes da UTI Cardio;
- cortes de cabelo para pacientes internados;
- peças de roupas usadas para adultos e recém-nascidos.

*“Servir Cristo nos pobres,
nos irmãos que sofrem,
nos mais pequeninos.”*

São Luis Orione



ESTRUTURA FÍSICA

O maior complexo hospitalar do Tocantins

O Hospital Dom Orione é uma das **maiores instituições de saúde do Tocantins** e está entre as maiores do Norte do País

A unidade possui aproximadamente **19.000 m²** de área construída.

A unidade conta com:

- 239 leitos;
- Centro Cirúrgico com 05 salas;
- Centro Obstétrico e Centro de Parto Normal;
- HDO Diagnósticos;
- Laboratório de Análises Clínicas;
- Laboratório de Anatomia Patológica e Citologia
- Agência Transfusional;
- Banco de Leite Humano;
- Casa da Gestante
- UTI's Adulto e Neonatal;
- Centro Médico com 22 consultórios;
- Pronto Atendimento;
- Lactário;
- Radiologia/Tomografia;
- Hemodinâmica;
- Fábrica de Fraldas;
- Capelas interna e externa;
- Usina de Oxigênio;
- 02 Estações de Tratamento de Esgoto;
- Lavanderia;
- Cozinha;
- Central de Material Esterilizado;
- Abrigo Temporário de Resíduos;
- Auditório para 100 pessoas;
- 03 grupos geradores;
- 02 caixas d'água de 100 mil litros cada.

- Academia de Ginástica
- Cartório do Registro Civil
- Setor de Tecnologia da Informação
- Núcleo de Segurança do Paciente
- CCIH
- Gerência de Enfermagem
- Telefonia
- Reuniões
- Faturamento
- OPME
- Consultório Médico
- Vigilância Epidemiológica
- Sala de Vacina
- Sala Multiprofissional

CENTRO DE ESPECIALIDADES

Cuidado e prevenção

O Centro de Especialidades do Hospital Dom Orione realiza um serviço de alta qualidade que reúne especialistas renomados em diversas áreas clínicas e cirúrgicas. Oferecendo conforto e praticidade aos pacientes, a unidade conta com um ambiente moderno e aconchegante, com sala de espera e 22 consultórios.

Os atendimentos são realizados nos modos convênios e particular com preços acessíveis. Dentre as especialidades atendidas estão cardiologia, ortopedia, neurologia e oncologia clínica. Outra comodidade para os pacientes é poder contar com o serviço de Diagnóstico e Terapia, disponível dentro da própria unidade.



DIAGNÓSTICO E TERAPIA

O serviço de Diagnóstico e Terapia do Hospital Dom Orione oferece uma estrutura completa para realização de exames laboratoriais e de imagem. Com equipamentos modernos e tecnologia avançada, o serviço garante precisão nos resultados, além de maior segurança e agilidade aos pacientes e médicos.

Tecnologia, precisão e agilidade



PRONTO ATENDIMENTO



Atendimento 24h por dia

O Pronto Atendimento do Hospital Dom Orione atende pacientes que procuram a instituição para tratar situações de emergência ou urgência. O atendimento é ininterrupto, aberto a pacientes particulares e de convênios médicos.

O serviço conta com a retaguarda da unidade hospitalar de maior complexidade do Tocantins, envolvendo Centro Cirúrgico, Unidade de Terapia Intensiva (UTI) e Centro de Especialidades. Com essa estrutura, aliada a uma equipe profissional multidisciplinar qualificada, o Hospital Dom Orione oferece um serviço de excelência.

Covid-19

Como medida de segurança no enfrentamento da pandemia, o Pronto Atendimento do Hospital Dom Orione foi dividido em duas partes. Uma parte ficou para a área clínica em geral, e a outra exclusiva para o atendimento a pacientes com suspeita de Covid-19, possibilitando que um grupo de pacientes não tivesse contato com o outro.



Procedimentos de Alta Complexidade

O Hospital Dom Orione possui um parque tecnológico moderno e bem estruturado, o que proporciona, em conjunto com uma equipe multiprofissional altamente qualificada, uma maior segurança e eficiência nos procedimentos cirúrgicos. Com um Centro Cirúrgico com 05 salas, a unidade realiza procedimentos de alta complexidade, como cirurgias cardiovasculares, endovasculares, hemodinâmicas e emb

CIRURGIAS

INTERNAÇÕES

O conforto e o bem-estar dos pacientes e acompanhantes é uma preocupação constante do Hospital Dom Orione. Para isso, a unidade conta com quartos e apartamentos bem estruturados e climatizados, garantindo o aconchego de nossos usuários.

No Estado do Tocantins, somos a instituição que mais realiza internações.



MATERNIDADE

Parto seguro e humanizado

A maternidade é o setor do Hospital Dom Orione que mais atende pelo SUS, beneficiando usuários do Tocantins e alguns municípios dos Estados do Pará e Maranhão.

O Hospital Dom Orione realiza o parto normal humanizado, que é um conjunto de posturas e atitudes que assegura uma melhor assistência às gestantes e puérperas. Esse é um tipo de parto que respeita e ouve os desejos da gestante, como a posição que queira ficar durante o procedimento.

Dentre os dispositivos da humanização, está ainda o Método Mãe Canguru, também conhecido como "Cuidado Mãe Canguru" ou "Contato Pele a Pele". Ele tem sido proposto como uma alternativa ao cuidado neonatal convencional para recém-nascidos de baixo peso. Leva a denominação de "Mãe Canguru" devido à maneira pela qual as mães carregavam seus bebês após o nascimento, de forma semelhante aos marsupiais.



HOSPITAL AMIGO DA CRIANÇA

Promoção, proteção e apoio ao aleitamento materno

Desde 2003, o Hospital Dom Orione possui o título "Hospital Amigo da Criança". Um reconhecimento que o Ministério da Saúde concede aos hospitais que promovem, protegem e apoiam o aleitamento materno. O reconhecimento é devido à eficácia plena na observação e manutenção dos Dez Passos para o Sucesso do Aleitamento Materno.

A Iniciativa Hospital Amigo da Criança (IHAC) foi idealizada pela Organização Mundial da Saúde e pelo UNICEF, com o objetivo de mobilizar os funcionários dos estabelecimentos de saúde para que mudem condutas e rotinas responsáveis pelos elevados índices de desmame precoce. A IHAC soma-se aos esforços do Programa Nacional de Incentivo ao Aleitamento Materno, coordenado pelo Ministério da Saúde.



METAS

- 1 Ter uma norma escrita sobre aleitamento materno, que deve ser rotineiramente transmitida a toda a equipe do serviço.
- 2 Treinar toda a equipe, capacitando-a para implementar essa norma.
- 3 Informar todas as gestantes atendidas sobre as vantagens e o manejo da amamentação.
- 4 Ajudar a mãe a iniciar a amamentação na primeira meia hora após o parto.
- 5 Mostrar às mães como amamentar e como manter a lactação, mesmo se vierem a ser separadas de seus filhos.
- 6 Não dar ao recém-nascido nenhum outro alimento ou bebida além do leite materno, a não ser que tenha indicação clínica.
- 7 Praticar o alojamento conjunto - permitir que mães e bebês permaneçam juntos 24 horas por dia.
- 8 Encorajar a amamentação sob livre demanda.
- 9 Não dar bicos artificiais ou chupetas a crianças amamentadas.
- 10 Encorajar o estabelecimento de grupos de apoio à amamentação, para onde as mães devem ser encaminhadas por ocasião da alta hospitalar.



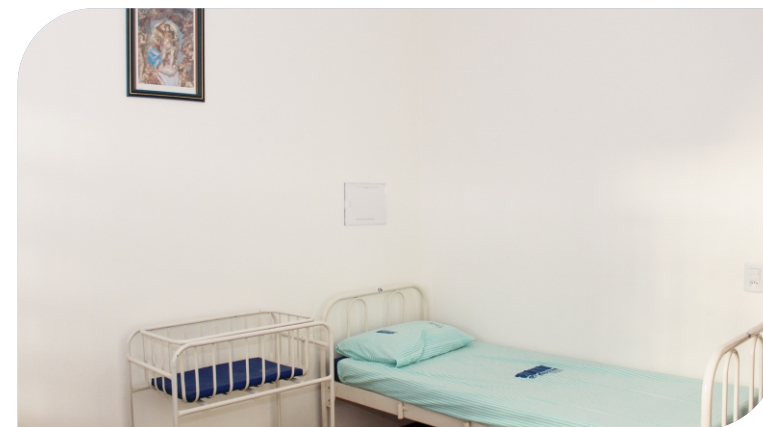
HOSPITAL AMIGO DA MÃE

Atenção integral e humanizada

Outra prática adotada pelo Hospital Dom Orione para garantir o Parto Humanizado, são os "10 passos para o Cuidado Amigo da Mãe". A ação é baseada nas Portarias 371/2014 e 1.153/2014, do Ministério da Saúde, que tratam, respectivamente, sobre a atenção integral e humanizada ao recém-nascido e os novos critérios da Iniciativa Hospital Amigo da Criança.

10 passos para o Cuidado Amigo da Mãe

- 1** Você tem direito a um acompanhante* de sua livre escolha para lhe oferecer apoio emocional durante o pré-parto, parto e pós-parto, se desejar. *Em virtude da pandemia da Covid-19 a presença do acompanhante foi temporariamente suspensa.
- 2** Você pode tomar líquidos e alimentos leves durante o trabalho de parto. É só pedir ou pegar quando disponível no seu leito.
- 3** Você pode andar e se movimentar durante o trabalho de parto, se desejar, e adotar posições de sua escolha durante o parto.
- 4** Você pode usar métodos não medicamentosos de alívio da dor, como chuveiro, massagens e bola de pilates.
- 5** Procedimentos invasivos como episiotomias, aceleração ou indução do trabalho de parto, partos instrumentais e cesarianas serão evitados, e quando necessários, serão explicados.
- 6** É importante que tenha um ambiente tranquilo e acolhedor, com privacidade e iluminação suave.
- 7** Quando seu bebê nascer, ele será colocado imediatamente no seu colo (contato pele a pele) por pelo menos uma hora, ou pelo tempo que você desejar. Isso o deixará mais calmo, tranquilo e aquecido, fortalecendo o vínculo afetivo entre mãe e filho.
- 8** O cordão umbilical da placenta só será cortado quando parar de pulsar, isso pode levar de 1 a 3 minutos.
- 9** Você terá ajuda para amamentar na primeira hora de vida do seu filho, quando ele der sinais de que está pronto para mamar (sinais de fome).
- 10** Os cuidados de rotina do seu bebê, como exame físico, pesagem e outras medidas só serão realizados após o contato pele a pele, nessa primeira hora de vida.



Apoio e assistência a gestantes, bebês e puérperas

O período de gestação e nascimento de um filho é um momento de alegria, mas também de muito cuidado. Para as mulheres residentes em locais distantes da maternidade, os cuidados são ainda maiores. A fim de oferecer maior qualidade à Assistência Materna e Neonatal, e ainda proporcionar um melhor acolhimento dessas mães, o Hospital Dom Orione conta com a Casa da Gestante Bebê e Puérpera "Mãe da Divina Providência".



A Casa da Gestante é uma residência provisória de acolhimento e acompanhamento de gestantes que apresentam agravos na gravidez, especialmente para aquelas que vêm de outros municípios para realizar o parto. Com isso, mães com seus bebês internados na UTI Neonatal ficam bem acomodadas e recebem assistência médica, social e espiritual.

A Casa Mãe da Divina Providência dispõe de consultório médico, cozinha, sala de TV e cinco alojamentos climatizados com capacidade para acomodar 20 pessoas. As residentes contam com um profissional de Enfermagem de plantão 24 horas por dia. São beneficiadas as usuárias do Sistema Único de Saúde (SUS) da região de referência, que abrange um raio de 300 km de Araguaína/TO, envolvendo o Norte do Tocantins, Sul e Sudeste do Pará e Sul do Maranhão.

FÁBRICA DE FRALDAS

Qualidade, higiene e segurança



A Fábrica de Fraldas Nossa Senhora Aparecida beneficia os usuários do Sistema Único de Saúde (SUS). Parturientes, recém-nascidos e idosos recebem gratuitamente fraldas descartáveis que são fabricadas e custeadas pela própria instituição. Com isso, as gestantes não precisam se preocupar em levar fraldas para o Hospital, pois recebem gratuitamente a quantidade necessária para o uso durante a internação do recém-nascido.

No ano foram fabricadas **259.421** fraldas. A fábrica produz ainda absorventes para as parturientes, também distribuídos de forma gratuita. Além das doações para pacientes, o Hospital Dom Orione distribui para instituições de caridade.

O Hospital Dom Orione é a **única instituição de saúde do Tocantins a contar com uma fábrica de fraldas**. Mais que uma atitude caritativa, a iniciativa ajuda na prevenção de infecções hospitalares. As fraldas fabricadas garantem uma maior higiene, pois o material é descartável e passa por rigoroso processo de qualidade e esterilização.

BANCO DE LEITE HUMANO

Qualidade reconhecida nacionalmente

O Banco de Leite Humano é um suporte para gestantes e puérperas. Além de atuar no incentivo da amamentação, o setor contribui para a redução da mortalidade infantil e para o fortalecimento dos indicadores de saúde das crianças. Por meio de atividades em grupo e visitas aos leitos, as mães recebem orientações sobre a importância e benefícios do leite materno para os recém-nascidos.



Outra atividade fundamental do Banco de Leite é a coleta do leite materno daquelas mães que produzem mais do que seus filhos consomem. As mães recebem um kit contendo um frasco de vidro, touca e máscara e são orientadas sobre como fazer a coleta. Após a pasteurização e um rigoroso processo de controle de qualidade, o leite é destinado para bebês prematuros internados na UTI Neonatal e Ucinco. O leite também é destinado para bebês que por algum impedimento, não podem ser amamentados pela mãe.



GESTÃO AMBIENTAL



Além dos cuidados com a saúde e o bem-estar da população de Araguaína/TO e região, o meio ambiente é outra preocupação constante do Hospital Dom Orione. A instituição possui todas as licenças ambientais exigidas pela legislação. Além disso, está em pleno acordo com aquilo que é preconizado pelo município para o meio ambiente.

Outro ponto de destaque da forma que o Hospital Dom Orione lida com o meio ambiente é no gerenciamento dos resíduos gerados na unidade. A instituição possui um Plano de Gerenciamento de Resíduos Sólidos de Serviço de Saúde (PGRSSS), o que proporciona que os resíduos sejam recolhidos, segregados, armazenados, tratados e descartados de forma correta.

O Hospital Dom Orione possui ainda duas Estações de Tratamento de Esgoto. Por meio delas todo resíduo líquido é devidamente tratado, atendendo as resoluções 430/2011 e 357/2005 do Conselho Nacional de Meio Ambiente (CONAMA).

GREEN KITCHEN 210

Primeira instituição no Tocantins aprovada no Programa Green Kitchen

Por adotar continuamente práticas sustentáveis em seu serviço de alimentação, o Hospital Dom Orione foi aprovado no Programa Green Kitchen 2021. Desde 2017, a unidade é a única do Tocantins a figurar na seleta lista de instituições brasileiras que fazem parte do programa. A adesão é fruto de um trabalho que prima pelo aprimoramento constante do serviço de refeições.

A conquista do selo foi possível devido ao empenho da instituição em levar a natureza à mesa. O Hospital Dom Orione se preocupa em fornecer refeições puras e devolver ao meio ambiente o mínimo de resíduos sólidos, na melhor forma de recuperação, com a classificação e separação destes resíduos, garantindo alimentação de forma saudável e sustentável.

O programa

Iniciado nos cursos de planejamento e sustentabilidade da FUPAM - Fundação para a Pesquisa em Arquitetura e Ambiente, o Programa Green Kitchen é indicado para restaurantes que queiram aprimorar constantemente seu padrão de qualidade em benefício de seus clientes e sua região, levando em consideração aspectos sociais e ambientais.

COZINHA VERDE



Casa de Caridade Dom Orione

Balanço patrimonial
Em 31 de dezembro de 2021 e 2020
(Em Reais)

Ativo				Passivo e patrimônio líquido			
	Nota explicativa	2021	2020		Nota explicativa	2021	2020
Ativo Circulante				Passivo Circulante			
Caixa e equivalentes de caixa	3	5.524.399	479.009	Fornecedores	8	8.873.128	7.561.701
Aplicações financeiras restritas		730.330	2.376.891	Empréstimos e financiamentos	7	5.712.417	6.026.073
Contas a receber	4	25.970.197	23.286.128	Obrigações trabalhistas	9	6.031.599	5.194.189
Estoques	5	4.627.569	5.109.347	Tributos e contribuições sociais		735.510	309.812
Adiantamentos		745.227	767.336	Convênios	11	4.593.831	4.408.023
Despesas antecipadamente		9.198	43.640	Compromissos contratuais e parcelamento	12	83.150	82.136
Outras contas a receber		764.899	594.392	Outras contas a pagar		523.289	263.385
Total do ativo circulante		38.371.819	32.656.743	Total do passivo circulante		26.552.924	23.845.319
Ativo não circulante				Não circulante			
Consortios		205.913	151.521	Empréstimos e financiamentos	7	21.561.851	11.850.091
Investimentos		54.350	18.350	Compromissos contratuais	12	16.667	56.667
Imobilizado	6	32.568.416	27.947.518	Passivo fiscal	12	62.491	103.260
Total do ativo não circulante		32.828.679	28.117.389	Provisões para contingências	10	2.722.050	1.563.631
				Total do passivo não circulante		24.363.059	13.573.649
				Patrimônio Líquido			
				Patrimônio social		23.355.164	17.884.296
				Superavit (Déficit) do exercício		(3.070.649)	5.470.868
				Total do patrimônio social	13	20.284.515	23.355.164
Total do ativo		71.200.498	60.774.132	Total do passivo e do patrimônio líquido		71.200.498	60.774.132

As notas explicativas da Administração são parte integrante das demonstrações contábeis.

Casa de Caridade Dom Orione

Demonstração do resultado do exercício
Em 31 de dezembro de 2021 e 2020
(Em Reais)

	Nota explicativa	2021	2020
Receitas Operacionais	14	127.418.580	94.590.620
Receitas de subvenções	14	7.739.802	17.649.677
Doações - líquido	14	527.399	2.137.438
(-) Deduções	14	(16.098.204)	(12.591.548)
(=) Receita líquida		119.587.577	101.786.187
(-) Custos dos Serviços Prestados	15	(108.914.123)	(86.548.409)
(=) Superávit bruto		10.673.454	15.237.778
(+/-) Despesas/receitas operacionais			
Gerais e administrativas	16	(12.809.585)	(10.331.809)
Outras receitas/(despesas) operacionais		2.169.116	1.928.328
		(10.640.469)	(8.403.481)
Despesas financeiras		(3.167.434)	(1.560.169)
Receitas financeiras		63.800	196.740
		(3.103.634)	(1.363.429)
(=) Superavit/(Déficit) do exercício		(3.070.649)	5.470.868

As notas explicativas da Administração são parte integrante das demonstrações contábeis.

DEMONSTRAÇÕES CONTÁBEIS

Casa de Caridade Dom Orione

Demonstração do resultado abrangente Em 31 de dezembro de 2021 e 2020 (Em Reais)

	2021	2020
Superávit (Déficit) do exercício	(3.070.649)	5.470.868
Outros resultados abrangentes	-	-
Total do resultado abrangente do exercício	(3.070.649)	5.470.868

As notas explicativas da Administração são parte integrante das demonstrações contábeis.

Casa de Caridade Dom Orione

Demonstração das mutações do patrimônio social Em 31 de dezembro de 2021 e 2020 (Em Reais)

	Patrimônio social	Superávit (Déficit)	
		do Exercício	Total
Saldos em 31 de dezembro de 2019	17.884.296	-	17.884.296
Superávit do exercício	-	5.470.868	5.470.868
Incorporação ao Patrimônio Social	5.470.868	(5.470.868)	-
Saldos em 31 de dezembro de 2020	23.355.164	-	23.355.164
Déficit do exercício	-	(3.070.649)	(3.070.649)
Incorporação ao Patrimônio Social	(3.070.649)	3.070.649	-
Saldos em 31 de dezembro de 2021	20.284.515	-	20.284.515

As notas explicativas da Administração são parte integrante das demonstrações contábeis.

Demonstração dos fluxos de caixa Em 31 de dezembro de 2021 e 2020 (Em Reais)

	2021	2020
(=) Superávit (Déficit) do exercício	(3.070.649)	5.470.868
Itens que não afetam o caixa operacional		
Provisão para contingências	1.158.419	(249.794)
Perdas estimadas em créditos de liquidação duvidosa	10.223.646	1.324.195
Baixa de Investimentos, Ativo Imobilizados e Intangível	19.593	458.993
Depreciação e amortização	3.091.301	2.012.795
Doações Recebidas de Bens e/ou direitos	(288.113)	(1.322.666)
	11.134.197	7.694.391

Aumento e diminuição das contas de ativo e passivo

(Aumento)/Contas a receber	(12.605.075)	(1.823.753)
(Aumento)/Diminuição nos estoques	481.778	(1.650.515)
(Aumento)/Adiantamentos	22.109	(163.242)
(Aumento)/Despesas pagas antecipadamente	34.442	(6.913)
(Aumento)/Diminuição Outras contas a receber	(170.507)	(220.297)
Aumento / (diminuição) em Fornecedores	1.311.427	2.098.687
Aumento / (diminuição) em obrigações trabalhistas e tributárias	1.263.108	578.759
Aumento / (diminuição) em Convênios	185.808	510.362
Aumento / (diminuição) em Compromissos Contratuais	(38.986)	(557.085)
Aumento / (diminuição) em Outras Contas a Pagar	259.904	181.387
Aumento / (diminuição) Passivo Fiscal	(40.769)	(24.026)
Caixa líquido das atividades operacionais	1.837.436	6.617.755

Fluxo de caixa das atividades de investimentos

Aquisição de imobilizado	(7.737.744)	(14.317.382)
Obra de Arte	(36.000)	-
Intangível	(8.575)	-
Consórcio de Veículo	(54.392)	(151.521)
Caixa líquido das atividades de investimentos	(7.836.711)	(14.468.903)

Fluxo de caixa das atividades de financiamentos

Empréstimos e financiamentos	15.470.215	9.845.197
Juros sobre empréstimos	(6.072.111)	(2.804.048)
Caixa líquido das atividades de financiamentos	9.398.104	7.041.149

Aumento/(redução) líquido de caixa

	3.398.829	(809.999)
Caixa e equivalentes de caixa no início do período	2.855.900	3.665.899
Caixa e equivalentes de caixa no Final do período	6.254.729	2.855.900

Aumento/(redução) líquido de caixa

	3.398.829	(809.999)
--	------------------	------------------

As notas explicativas da Administração são parte integrante das demonstrações contábeis.

EXPEDIENTE

Diretoria

Pe. Bruno Rodrigues - Diretor Presidente

Osvair Murilo da Cunha - Superintendente Executivo

Dr. Arnaldo Alves Nunes - Diretor Técnico Médico CRM 017/TO

Dra. Walide Wadih Salame - Diretora Técnica Adjunta CRM 036/TO

Elaboração

Assessoria de Planejamento e Controle do Hospital Dom Orione

Redator e Jornalista Responsável

Rodrigo Fernandes Martins - 784/DRT-TO

Hospital Dom Orione

Rua Dom Orione, nº100 - Setor Central | Araguaína-Tocantins | CEP 77.803-010 | Telefone: (63) 3411-8787



2021 BALANÇO SOCIAL

